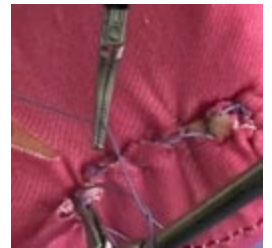
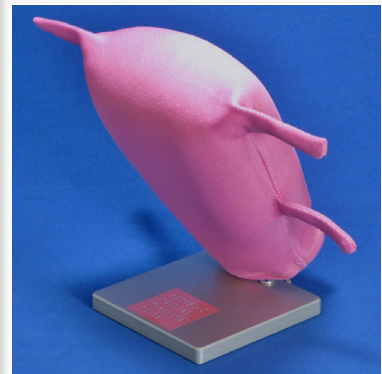


LM縫合モデルキット (Pタイプ)

LM (腹腔鏡下子宮筋腫核出術) 縫合トレーニングモデル。さまざまな部位の筋腫に対する縫合操作を再現 (モデルの好きな場所に切開を入れてトレーニング) ・ P (平行式)タイプ = 平行式ポート配置でのLM縫合(子宮横切開)用のモデル



- ・モデルサイズ：幅110 (卵管部除) ×長さ125×厚み50mm ベース75×75mm 重量140g
- ・内部の針金により子宮マニピュレーターの可動性を再現
- ・スポンジと布生地との2層構造により、欠損した漿膜を寄せる操作を再現
- ・考案者：黒田浩先生 (慈恵医大産婦人科) [実用新案登録済]

KOTOBUKI
Medical
Training
Tools

品番 LM-PKT1

税別定価 ￥7,000

JAN 4562480970427

コトブキ メディカル トレーニング ツールズ

株式会社寿技研

WEB=<https://kotobukimedical.com/>